

地上波デジタル放送電波測定システム



概要

本システムは地上波デジタル放送電波測定器と組み合わせることにより、電波測定(電界強度・D/U比・伝搬遅延プロファイル・スペクトラムモニタ)を効率的に行います。

また、シミュレーション補正ソフトウェアでは、電波伝搬シミュレーションソフトウェアによる計算結果に、フィールド実測データを反映した補正を行います。

特長

- シミュレーション結果を参照しながらフィールド測定
- 測定の自動化による効率的なデータ収集(測定器のリモート制御/GPSによる位置取得)
- 地図¹上に電界強度、アンテナ方向(中継局・送信局の方向)をビジュアル表示
- データベース化による簡単編集(追加・削除等)
- データの一覧表表示/印刷、CSV形式でのインポート/エクスポート可能
- 実測データをシミュレーション結果に反映(シミュレーション補正ソフトウェア)

¹ ソフトウェアの地図はMapDKIVを使用しています。MapDKIVはインクリメントP株式会社の製品です。
地図の著作権はインクリメントP株式会社に属します。

電波測定機能

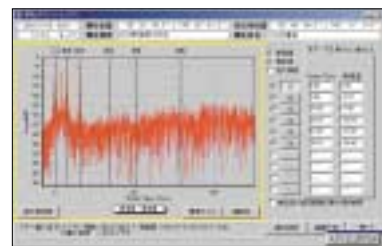
電界強度	470～770MHzの任意の1chを測定(平均値・最大/最小)	定点/移動測定
D/U比	D・U共に470～770MHz内の任意の1chを測定(平均値比較)	定点測定
伝搬遅延プロファイル	伝搬遅延プロファイルデータを取り込み、グラフ表示	定点測定
スペクトラムモニタ	スペクトラム画面データを取り込み、表示	定点測定
アンテナ方向表示	アンテナの方向を計算・表示	定点測定
マッピング表示	電界強度データをレベル別に色分けして地図上にプロット	定点/移動測定



定点測定



移動測定



伝搬遅延プロファイル

シミュレーション補正機能

シミュレーション結果に、フィールドでの実測データを反映させて、地図上に表示します。



シミュレーション補正

オーダリング・インフォメーション

	品名	数量	備考
1	測定ソフトウェア	1	制御・測定・測定結果表示プログラム
2	シミュレーション補正ソフトウェア	1	シミュレーション補正プログラム
3	カーナビゲーションシステム	1	位置検出用, 接続ケーブル付属

車輛や測定器を含めたシステム全体についての御相談に応じます。

 日立電線株式会社